

Bedienungsanleitung Landis&Gyr Stromzähler E350 EDL21:

rollierende Anzeige:

OBIS-Kennzahl Bedeutung

1.8.x	Zählerstand Energiebezug aktiver Tarif (z.B. Tarif x)	kWh
16,7	aktuelle Leistung	kW

Hauptmenü

grüner Bedienknopf / Anzeigetaste kurz betätigen:

16,7	aktuelle Leistung	kW	
1.8.1	Zählerstand Energiebezug Tarif 1	kWh	aktiv
1.8.2	Zählerstand Energiebezug Tarif 2	kWh	inaktiv
1.8.3	Zählerstand Energiebezug Tarif 3	kWh	inaktiv
1.8.4	Zählerstand Energiebezug Tarif 4	kWh	inaktiv
1.8.0	Zählerstand Energiebezug Summe Tarif 1 -4	kWh	
2.8.0	Zählerstand Energielieferung gesamt	kWh	
St 1	„Energiebezug gesamt über einen frei definierbaren Zeitraum, Start sofort Reset durch langen Tastendruck (ca. 10Sek.)“	kWh	
24h	Energiebezug letzte 24 Std.	kWh	
1w	Energiebezug letzten 7 Tage	kWh	
F.F	Fehlermeldung		
0.2.0	Softwareversion		

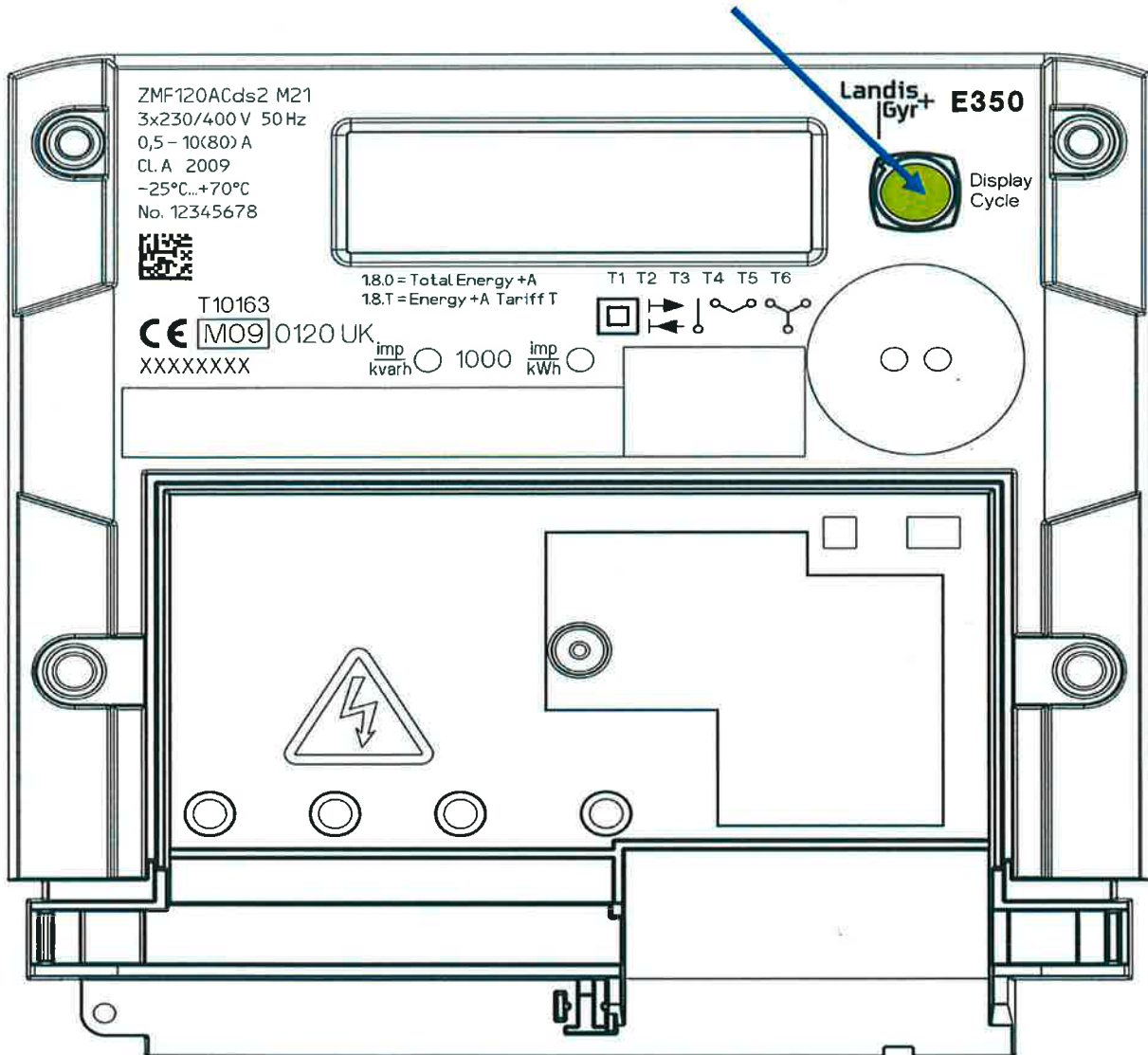
Untermenü

grüner Bedienknopf/Anzeigetaste 1 x lang (>5Sek.) betätigen, danach nur noch kurz:

1.8.1	Zählerstand Energiebezug Tarif 1	kWh	aktiv
1.8.2	Zählerstand Energiebezug Tarif 2	kWh	inaktiv
1.8.3	Zählerstand Energiebezug Tarif 3	kWh	inaktiv
1.8.4	Zählerstand Energiebezug Tarif 4	kWh	inaktiv
1.8.0	Zählerstand Energiebezug Summe Tarif 1 -4	kWh	
2.8.0	Zählerstand Energielieferung gesamt	kWh	
C.1.0	Zählernummer		
0.0.1	Identifikationsnummer 1		
0.0.2	Identifikationsnummer 2		
32,7	Spannung L1	V	
52,7	Spannung L2	V	
72,7	Spannung L3	V	
31,7	Strom L1	A	
51,7	Strom L2	A	
71,7	Strom L3	A	
13,7	Leistungsfaktor		
14,7	Netzfrequenz	Hz	
C.7.0	Spannungsausfälle		
C.5.0	Zählerstatus		
END			

Bedienungsanleitung Landis&Gyr Stromzähler E350 EDL21:

Bedienknopf



Bitte aufbewahren!!!